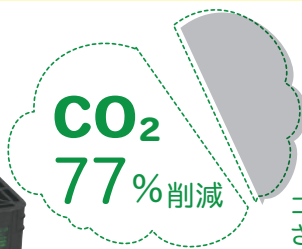


プラスチックパレット・コンテナによる

環境貢献モデル提案

～ご使用頂くだけで環境に配慮できる物流資材～



ご存知ですか？

コンテナ・パレットに利用されるPP・PE材について、バージン材料比、リサイクル材はCO₂排出量がなんと、70%以上削減されます！

JL-D4・1111L②

外寸：1100×1100×150 mm
片面4方差し ハンドフォーク可
材質：再生PP
色：ブラック
動荷重：1,000kg 静荷重：4,000kg
均等積み付け、平置き専用パレット

CO₂削減量「見える化」ご参考事例

バージンプラ ⇒ リサイクルプラへの転換

リスパレット JL-D4・1111L にてシミュレーション 1,000 枚の場合

リサイクル材の積極的利用によるCO₂排出量削減



CO₂ 削減量 11,322 kg

↓ 置き換えて換算すると ↓



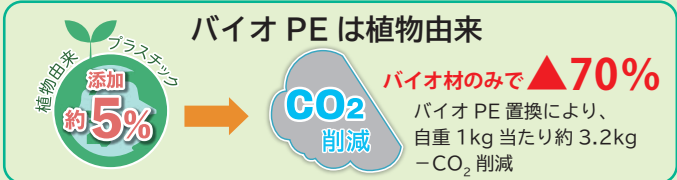
CO₂削減量「見える化」ご参考事例

石油由来プラ ⇒ バイオプラへの転換

バイオリスパレット JL-D4・1111L にてシミュレーション 1,000 枚の場合



バイオリスパレット bio risu pallet
石油由来プラスチックのリサイクル素材に植物由来プラスチック素材を一部添加した最先端の環境貢献パレットです。従来の物性は維持していますので安心してご使用いただけます。



CO₂ 削減量 1,584 kg
バイオPE 5% 活用時

バイオ物流資材シリーズとは・・・

石油由来プラスチックに、植物（さとうきび）由来の「バイオマスプラスチック」を一部添付することにより生産した物流資材のことです。バイオマスプラスチック… さとうきびから砂糖を取り出した後の残糖液（モラセス）から作られています



バイオマスプラスチックを約5%添加しています

石油由来→植物由来プラスチックにすることで、添加1kgあたり約 3.2 kg -CO₂eq/kg (70～74%) 削減



軽量パレットシリーズ マーク付きはバイオも標準仕様

 7.2 kg JL-D4・1111E⑥ 外寸：1100×1100×125 mm	 9.9 kg JL-R4・1111E 外寸：1100×1100×110 mm	 8.5 kg JL-D4・1111E③ 外寸：1100×1100×120 mm	 13.5 kg JL-D4・1111F 外寸：1100×1100×150 mm
 13.5 kg J-D4・1109 外寸：1100×900×150 mm	 7.2 kg JL-D4・1210E② 外寸：1200×1000×125 mm	 13.2 kg JL-D4・1311L 外寸：1300×1100×150 mm	 13.8 kg JL-D4・1411L 外寸：1400×1100×150 mm



バイオリスコンテナ



容量
50ℓ

CB-S51NR (Bio)
 外 寸: 530×366×325
 内 寸: 493×335×314
 有効内寸: 493×335×305
 折りたたみ時: 530×366×86
 材 質: PP+バイオPE



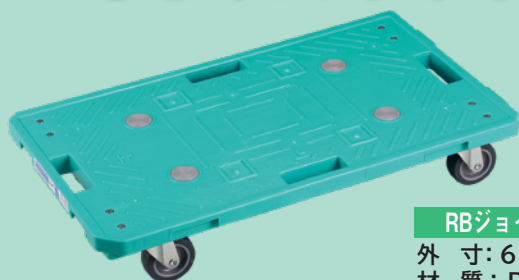
2色コンテナ
(NF・DN)
全アイテム対応

受注ロット
500個以上

・スタッキング・ネスティング可能

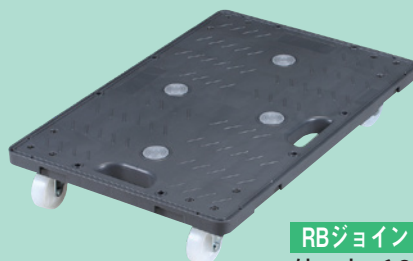


バイオリスキャリア



グリーン

RBジョイントキャリア(Bio)
 外 寸: 680×392×127
 材 質: PP+バイオPE

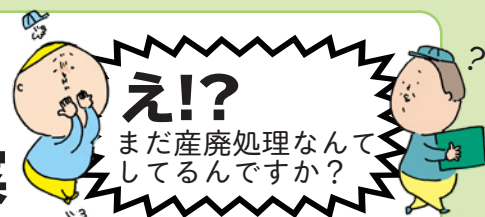


グレー

RBジョイントキャリア(3)(Bio)
 外 寸: 600×410×104
 材 質: PP+バイオPE



リスのリサイクルシステム ご提案



- 不要になった廃棄パレットを有効活用** …「パレット to パレット」…廃棄パレットを下取り、再製品化が可能です。
- リサイクル製品の安定した品質** …… 弊社独自のブレンド技術で、品質を安定させ再生材を有効活用します。
- 不法投棄の心配がありません** …… 弊社発行の「リサイクル実施報告書」により加工実施日・量が明確です。

リスの
リサイクル
システム



お問い合わせ先



株式会社トヨコン

お問合せ先はこちら

製造元 岐阜プラスチック工業株式会社

<http://www.risu.co.jp>

web
カタログ



- | | | |
|-------------------------------|---------------------------------|---------------------------------|
| 本 社 ☎(058) 265-2233 (代) | 福 岡 支 店 ☎(092) 431-8031 (代) | |
| 仙 台 支 店 ☎(022) 223-3111 (代) | 札幌営業所 ☎(011) 864-8138 (代) | 金 沢 営 業 所 ☎(076) 237-5480 (代) |
| 東 京 支 店 ☎(03) 6739-0341 (代) | 西 東 京 営 業 所 ☎(042) 724-6494 (代) | 広 島 営 業 所 ☎(082) 245-2090 (代) |
| 大 宮 支 店 ☎(048) 650-3724 (代) | 新 潟 営 業 所 ☎(025) 241-4851 (代) | 岡 山 営 業 所 ☎(086) 476-2720 (代) |
| 名 古 屋 支 店 ☎(052) 733-3571 (代) | 静 岡 営 業 所 ☎(054) 282-8880 (代) | 松 山 営 業 所 ☎(089) 967-1551 (代) |
| 大 阪 支 店 ☎(06) 6445-7500 (代) | 松 本 営 業 所 ☎(0263) 47-8994 (代) | 鹿 児 島 営 業 所 ☎(099) 227-5436 (代) |